

Capacitación solución 5 en 1



Agenda

- Introducción
- Descripción de la Solución
- Instalación y Configuración de la Solución
- Conexión de los Elementos
- Configuración de dispositivos
- Configuración de las Estaciones
- Procedimiento de Recuperación
- Servicios, Mesa de Ayuda, Mantenimiento preventivo, correctivo y Garantía
- Mantenimiento de la Solución
- Administración Técnica de la Red



- El propósito de esta capacitación es brindar al administrador de la sala las herramientas para la utilización y el cuidado de la misma y los conocimientos básicos en caso de ser necesario algún tipo de reparación de los equipos instalados.



OBJETIVO

- Explicar al administrador de la sala de cómputo las características y funciones de los equipos instalados (equipos de cómputo y red eléctrica e inalámbrica), informar sobre el servicio de mesa de ayuda que tiene a su disposición para la solución de problemas y divulgar los procedimientos básicos de instalación y solución de problemas dentro de la sala.



AUDIENCIA

- Esta capacitación va dirigida al administrador o encargado de la sala de cómputo de cada institución educativa y a otra persona designada por la gobernación de Antioquia, al que se le brindará un entrenamiento básico que le dará la capacidad y herramientas para instalar, configurar y operar los equipos pertenecientes a la sala de cómputo y de la red, así como utilizar los servicios de soporte y mesa de ayuda proveídos por informática Datapoint Ltda.



Descripción de la Solución



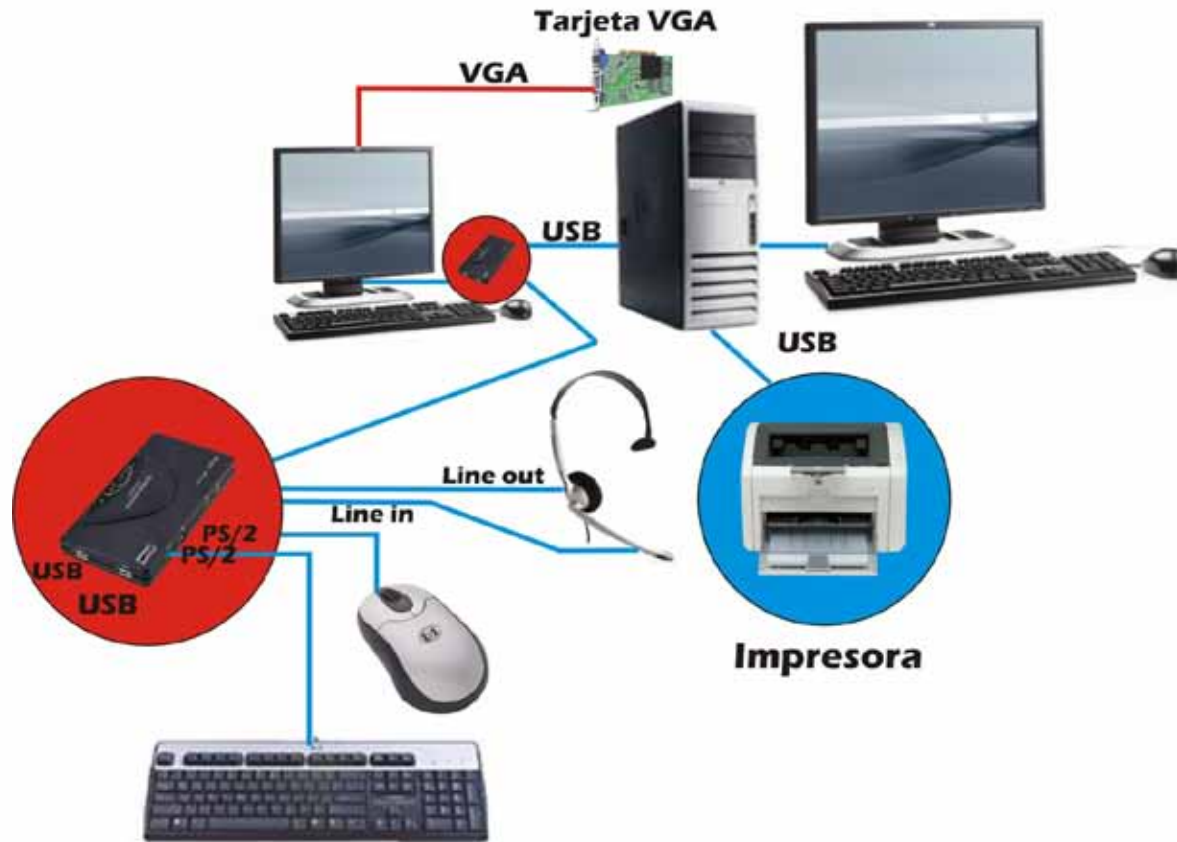
SOLUCION 5 EN 1

- La Sala de cómputo está compuesta por tres elementos básicos: un área física específica, una red eléctrica y una red de datos.
- Las Salas de cómputo estarán conformadas por soluciones 5 en 1 y se clasificarán en 4 tipos de sala de acuerdo al número de estaciones que se enuncian a continuación:



Descripción de la Solución

Sala tipo A



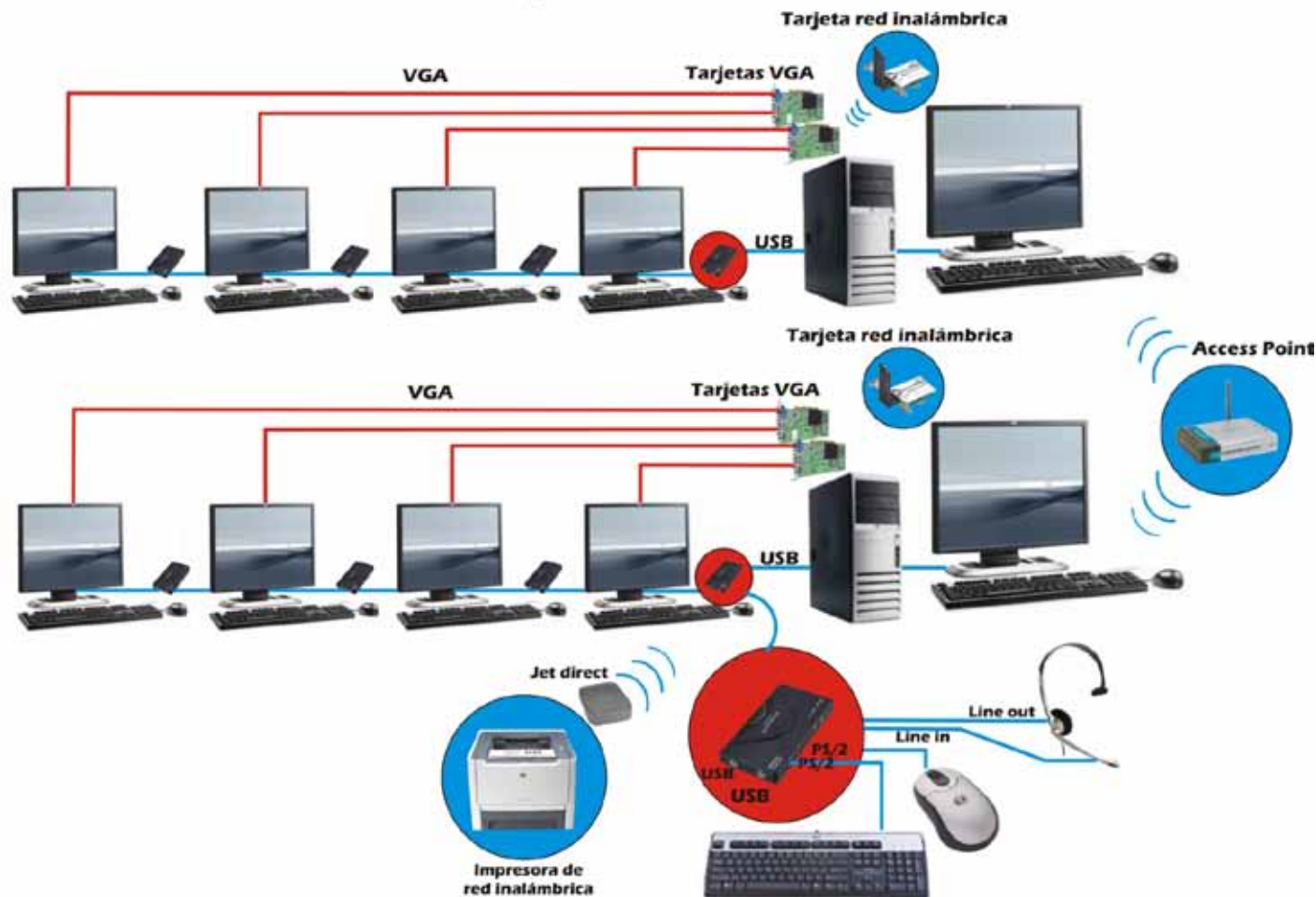
Descripción de la Solución

Sala tipo B



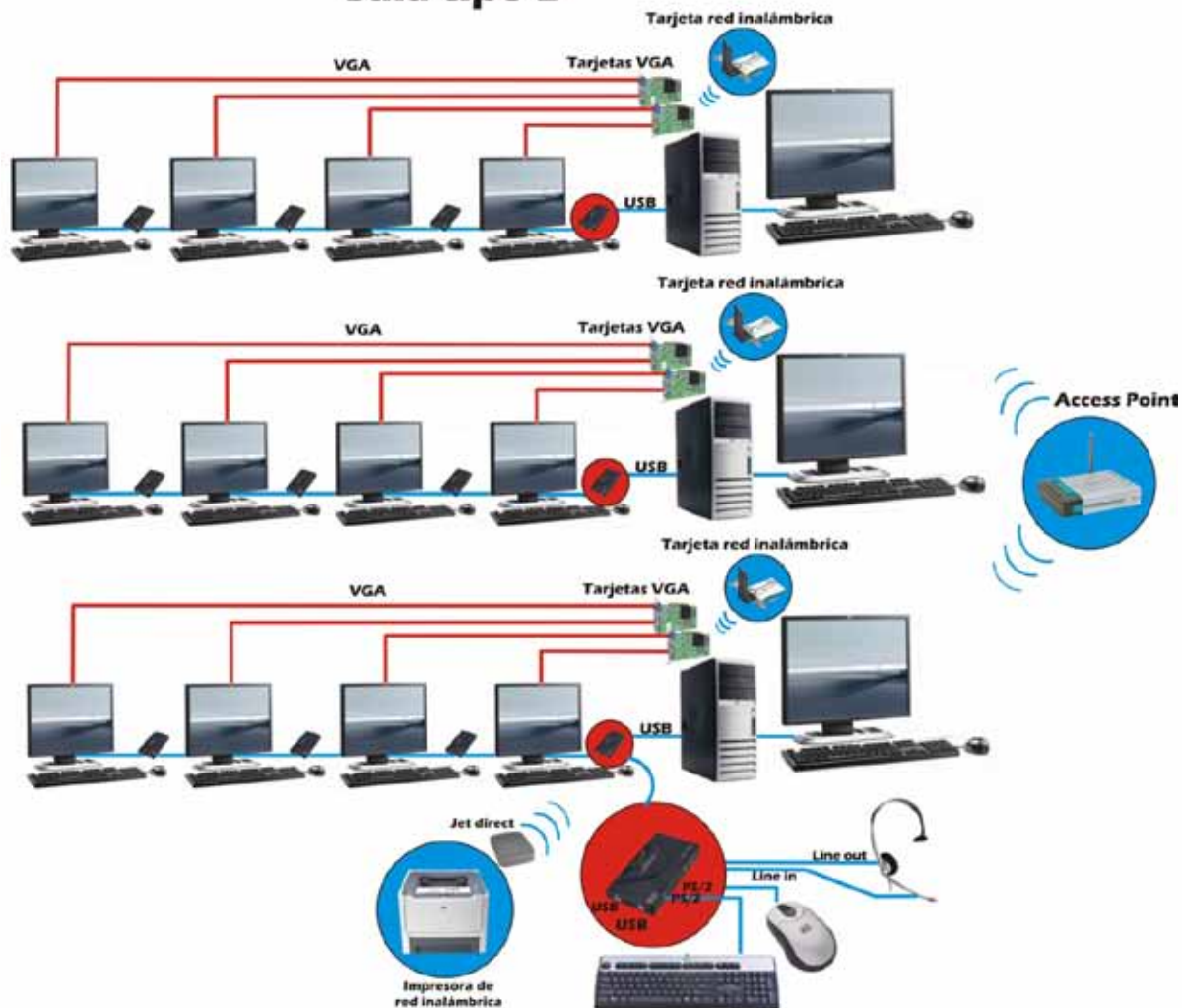
Descripción de la Solución

Sala tipo C



Descripción de la Solución

Sala tipo D



Conexión de los Elementos de la Solución



INSTALACION DE LOS ELEMENTOS DE LA SOLUCION

- Componentes externos que integran la solución



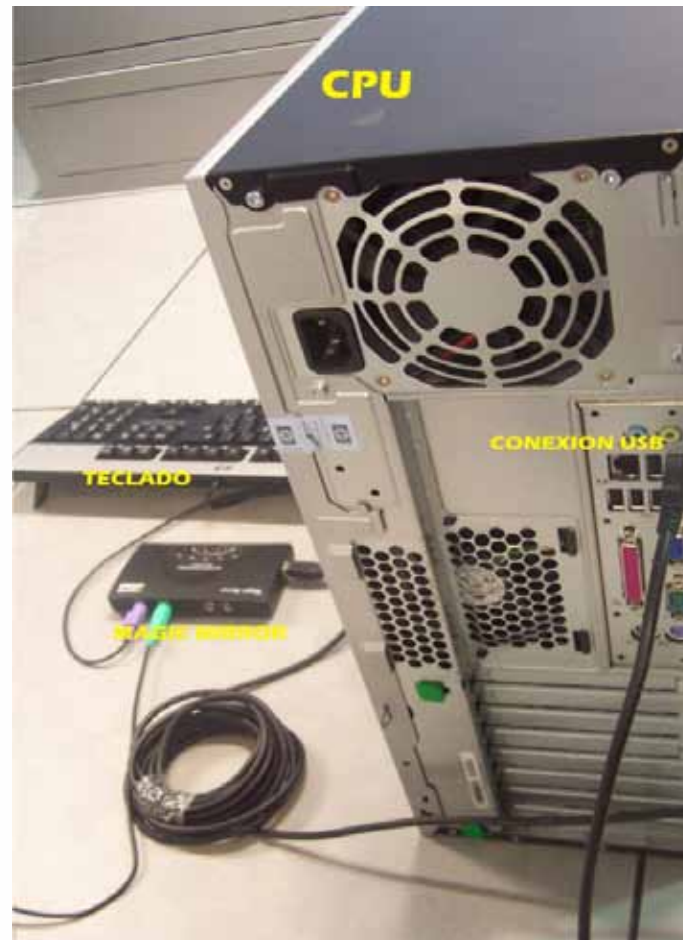
Conexión de los Elementos

- Conexión de Magic mirror a la CPU y conexiones de teclado y Mouse de cada estación.

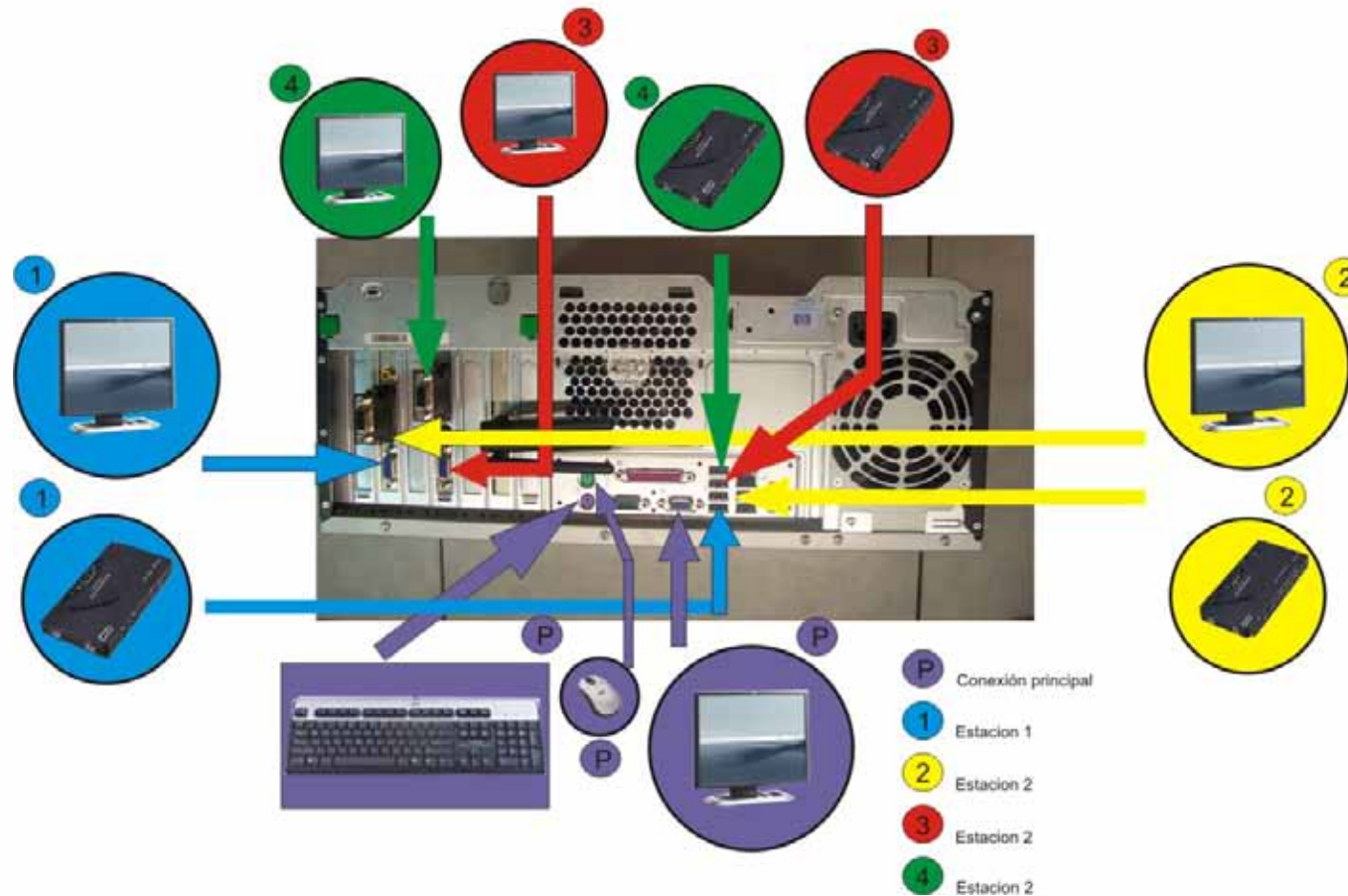



Conexión de los Elementos

- Conexión de la Magic mirror al puerto USB



Conexión solución 5 en 1



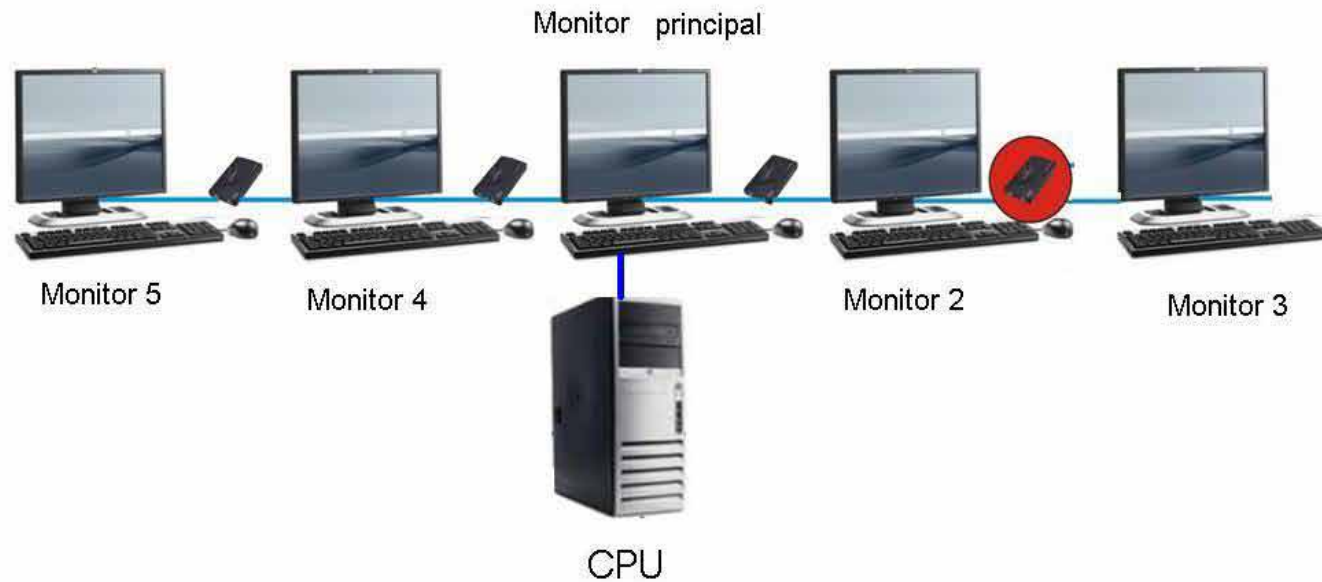


Operación de la Solución



OPERACIÓN DE LA SOLUCIÓN

SOLUCION 5 EN 1



ENCENDIDO

- Encienda el monitor principal
- Encienda la cpu
- Encienda los monitores 2, 3, 4 y 5 en su respectivo orden



APAGADO

1. Cierre la sesión de los alumnos 2, 3, 4 y 5
2. Apague los monitores de numero 2, 3, 4 y 5
3. Cierre la sesión del usuario principal
4. Pulse apagar equipo en el botón "inicio" - La CPU se apagará automáticamente
5. Apague el monitor principal



Configuración de la solución



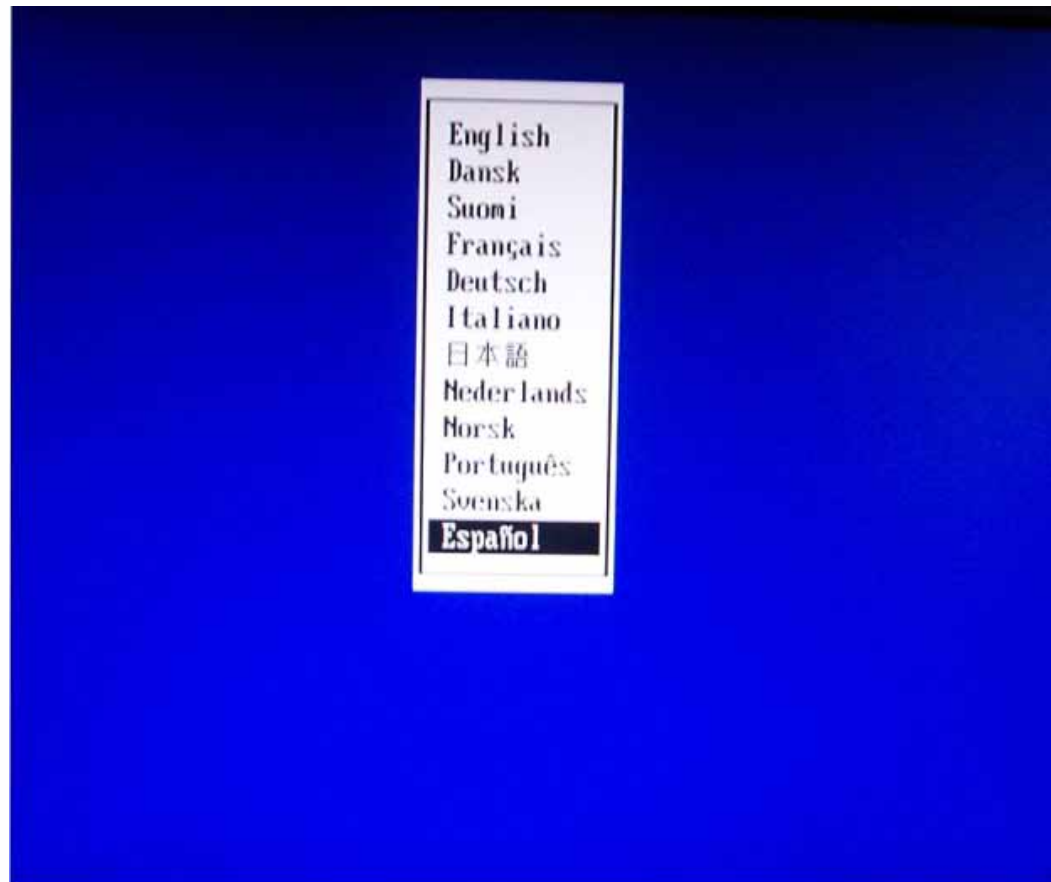
PROCEDIMIENTO DE CONFIGURACION SOLUCION 5 EN 1

- Presione F10 al encender la CPU para acceder a las opciones de Configuración de BIOS del equipo.



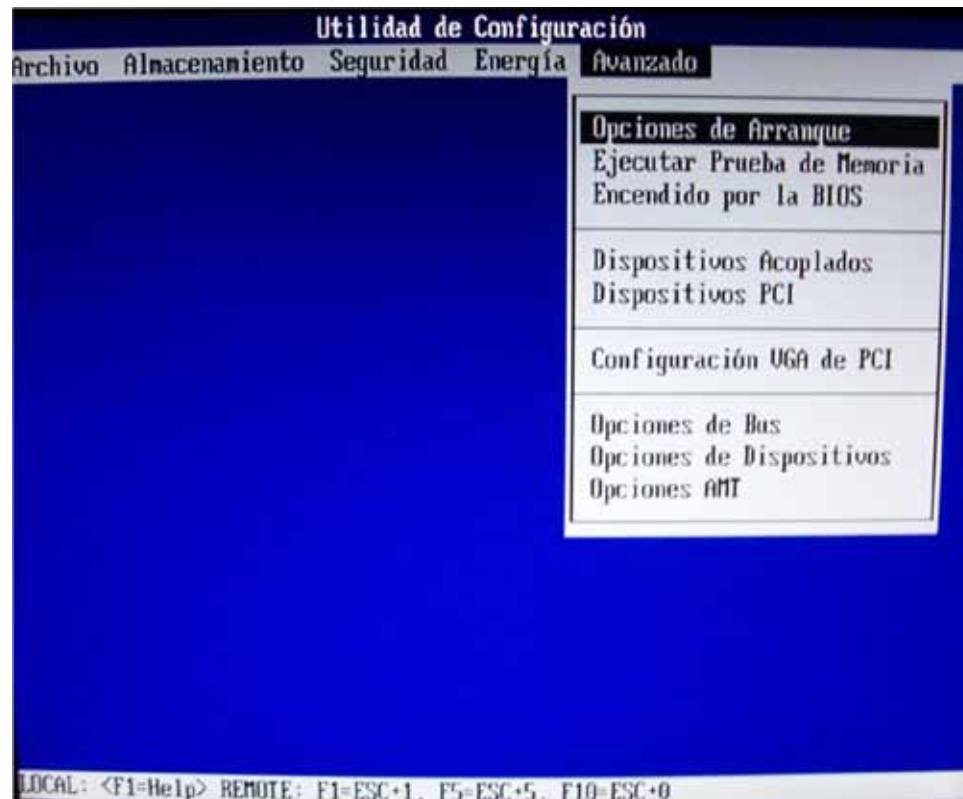
Configuración de la solución

Seleccione idioma Español



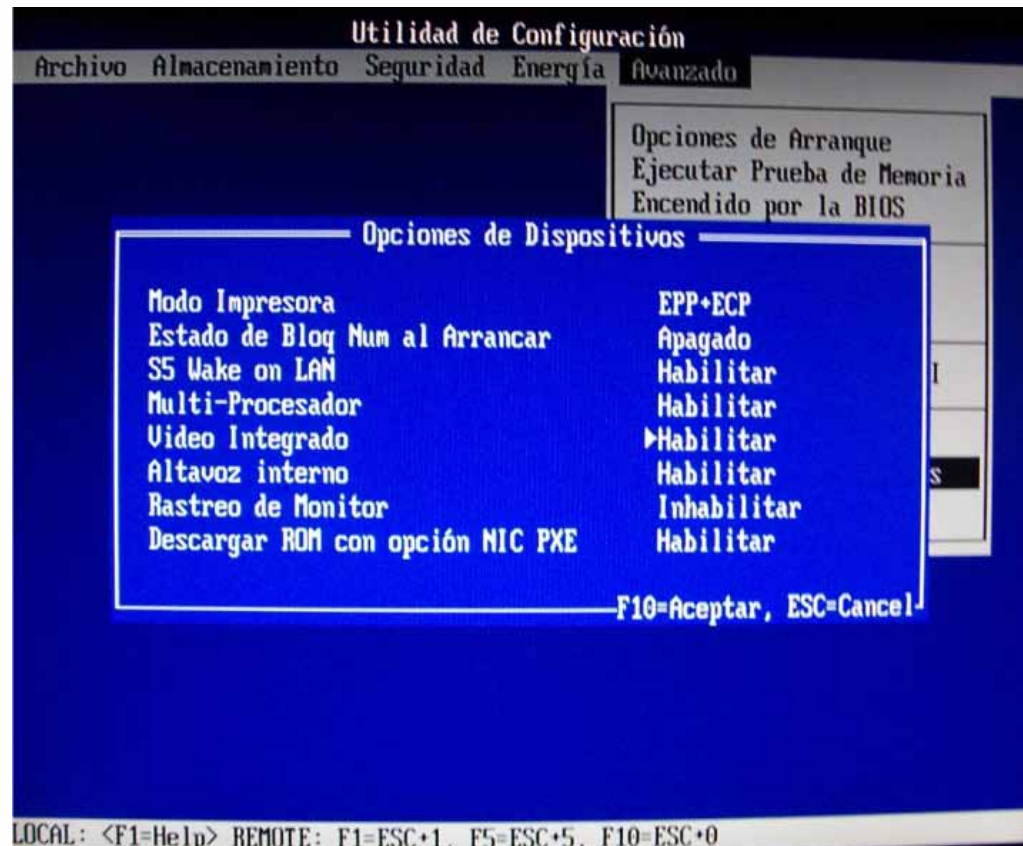
Configuración de la solución

- En el menú opciones avanzadas Ingrese a la Opción Configuración de Dispositivos



Configuración de la solución

Luego cambie el Item Video Integrado por Habilitar



Configuración de la solución

Luego ingrese al ítem Configuración VGA de PCI y establezca la secuencia de adaptadores de video como se describe en la siguiente imagen.





Configuración de las estaciones



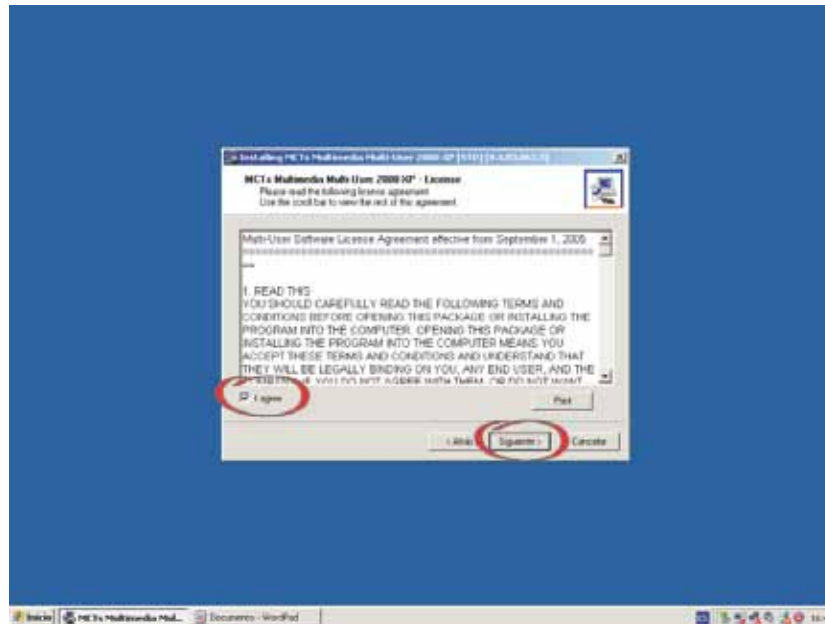
Configuración de las estaciones

PROCEDIMIENTO DE CONFIGURACION DE LAS ESTACIONES

Este instructivo está dirigido al administrador de la sala en caso de que deba reconfigurar la red o los equipos.

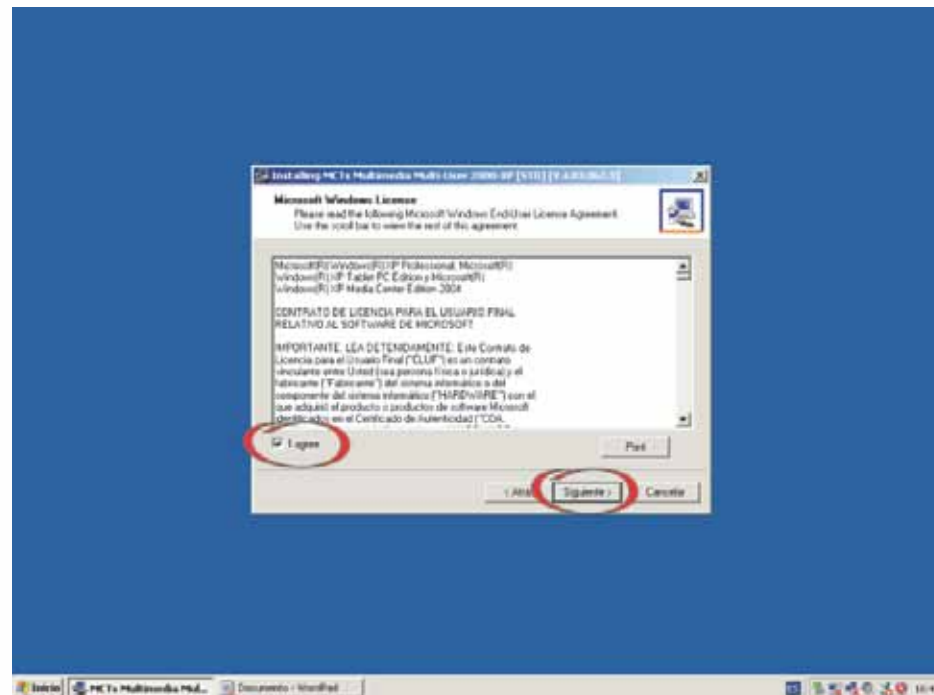
Ingrese a inicio, la ruta de ingreso es: C://solucion 5 en 1/magicmirror/setup, al ingresar aparecerá la siguiente ventana:

Pulse en la casilla I agree (acepto) para aceptar los términos y condiciones y luego pulse en "siguiente".



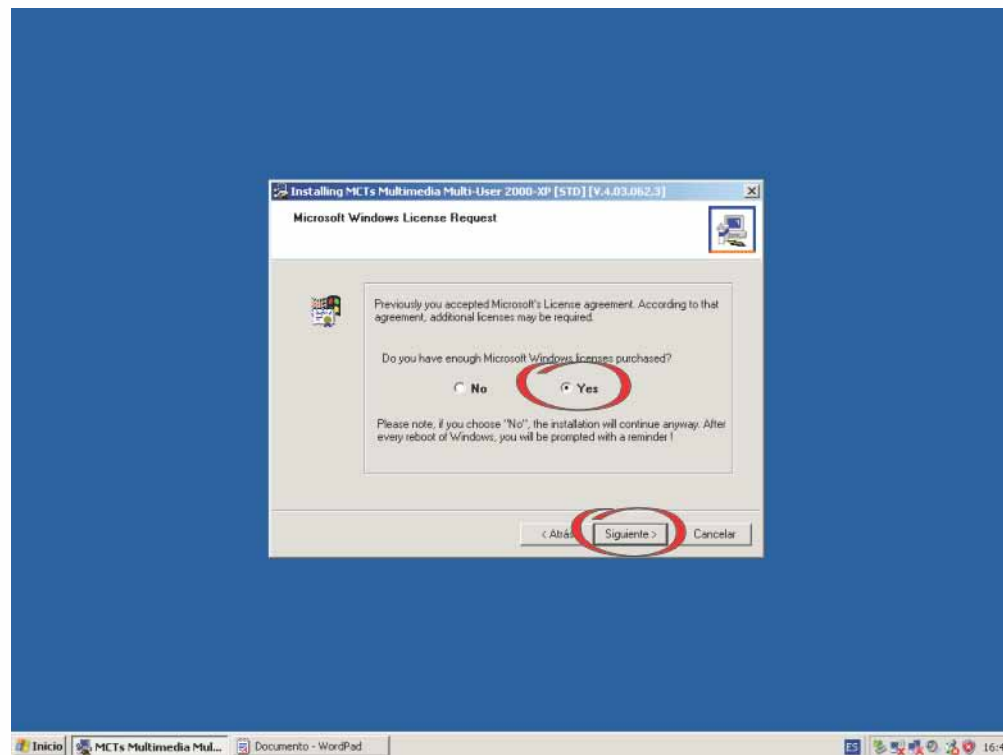
Configuración de las estaciones

Pulse de nuevo en la casilla I agree (acepto) para aceptar los términos y condiciones y luego pulse en "siguiente"



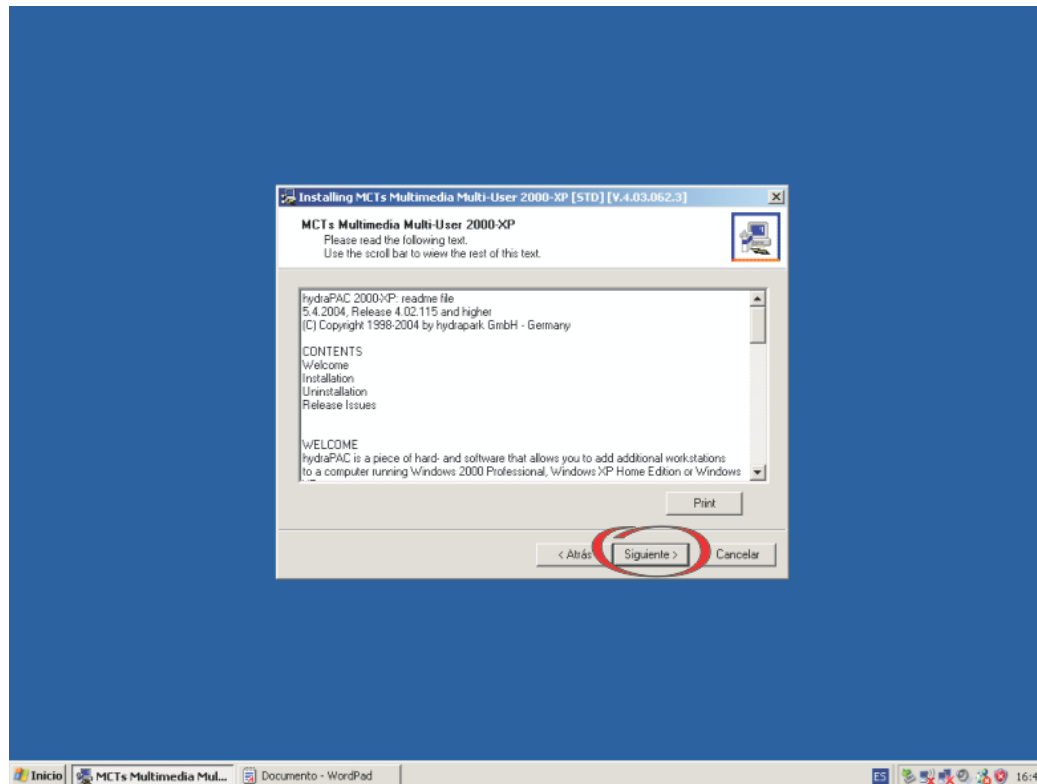
Configuración de las estaciones

Después de pulsar siguiente en el paso 2 se desplegará una ventana en la que pregunta sobre si tiene la licencia de Microsoft, pulse en la casilla "YES" y luego en "SIGUIENTE"



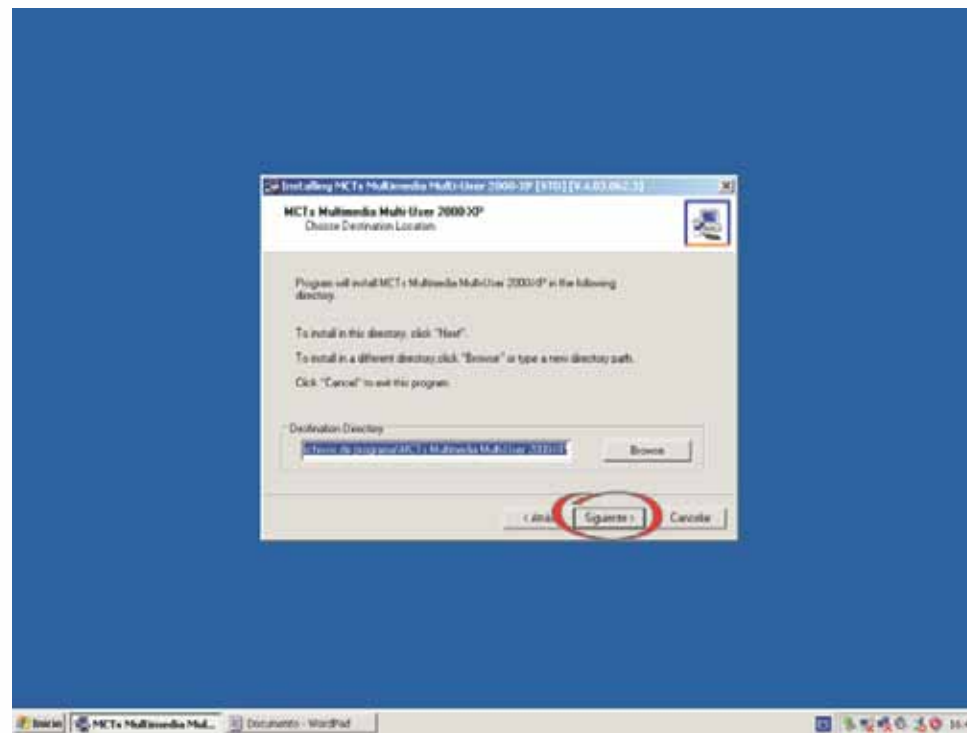
Configuración de las estaciones

Al desplegarse la siguiente ventana pulse en "SIGUIENTE"



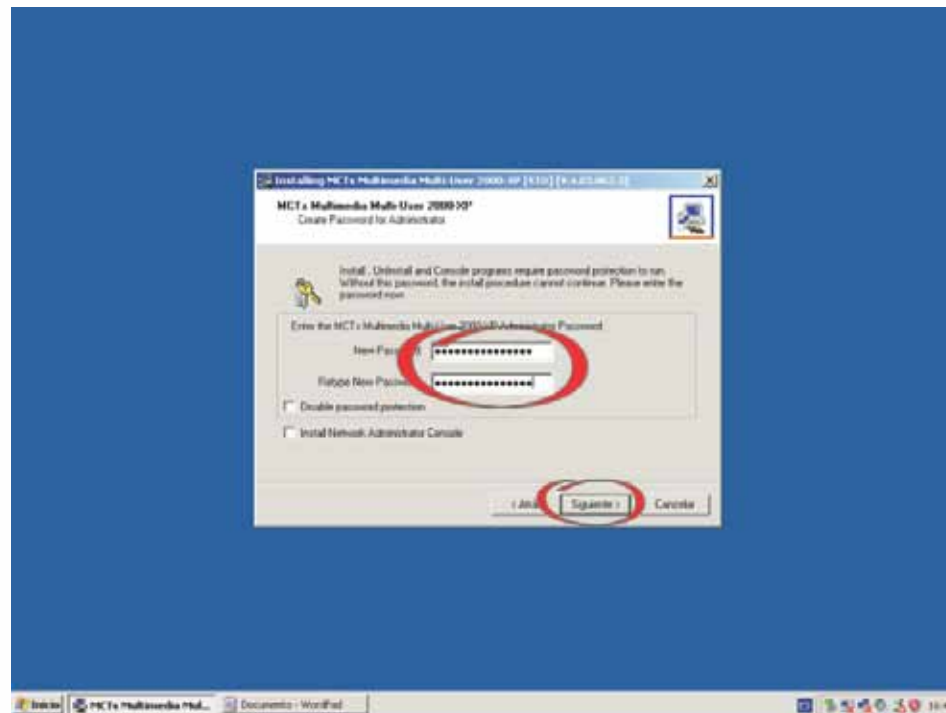
Configuración de las estaciones

La siguiente ventana le mostrara la ruta donde se alojaran los archivos de instalación (esta ruta sale automáticamente) Pulse "SIGUIENTE"



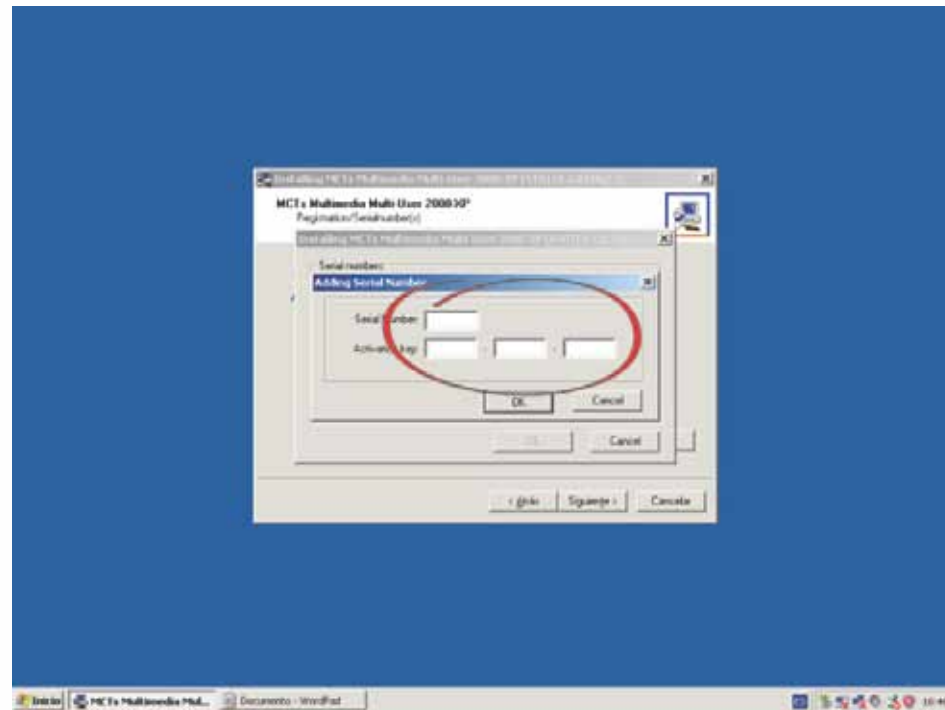
Configuración de las estaciones

Según políticas de administración de la sala es posible asignar un password al Hidrapac en caso de que quiera asignar una clave puede llenar las casillas new password y Retype new password, en caso de que no quiera poner una clave pulse en Disable password protection



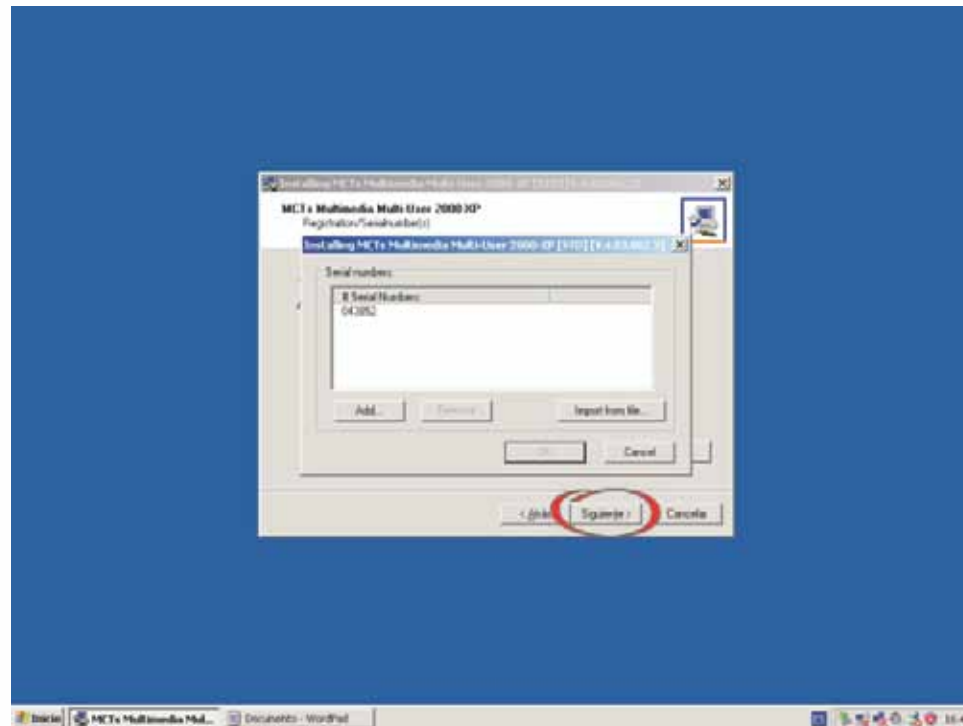
Configuración de las estaciones

Llene las casillas, pulse "OK" y luego en "SIGUIENTE"



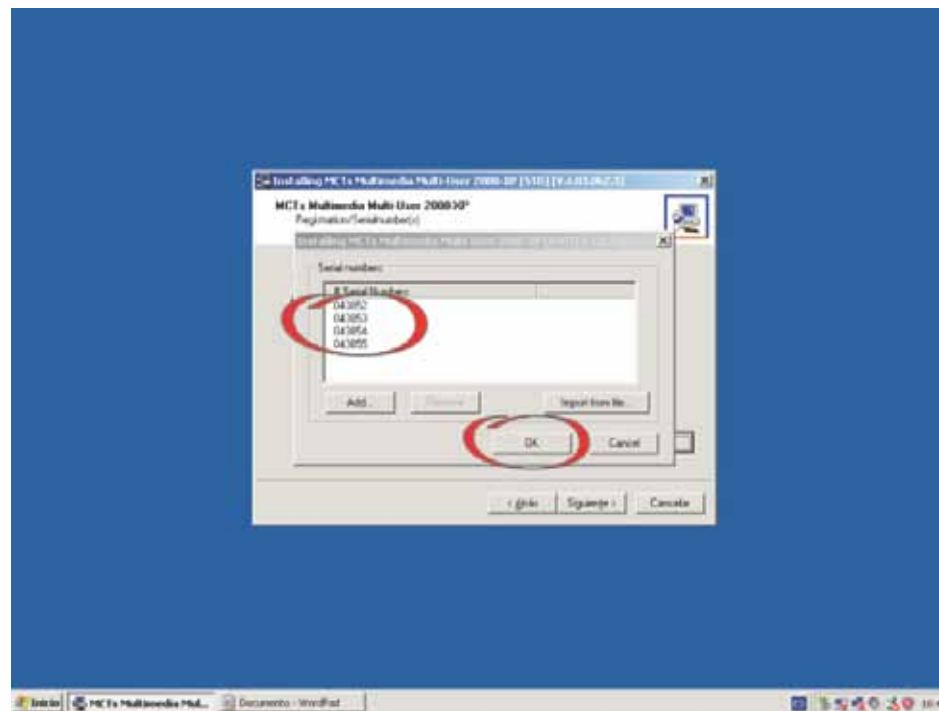
Configuración de las estaciones

Agregue la siguiente licencia hasta completar 4 licencias en total y luego pulse "SIGUIENTE"



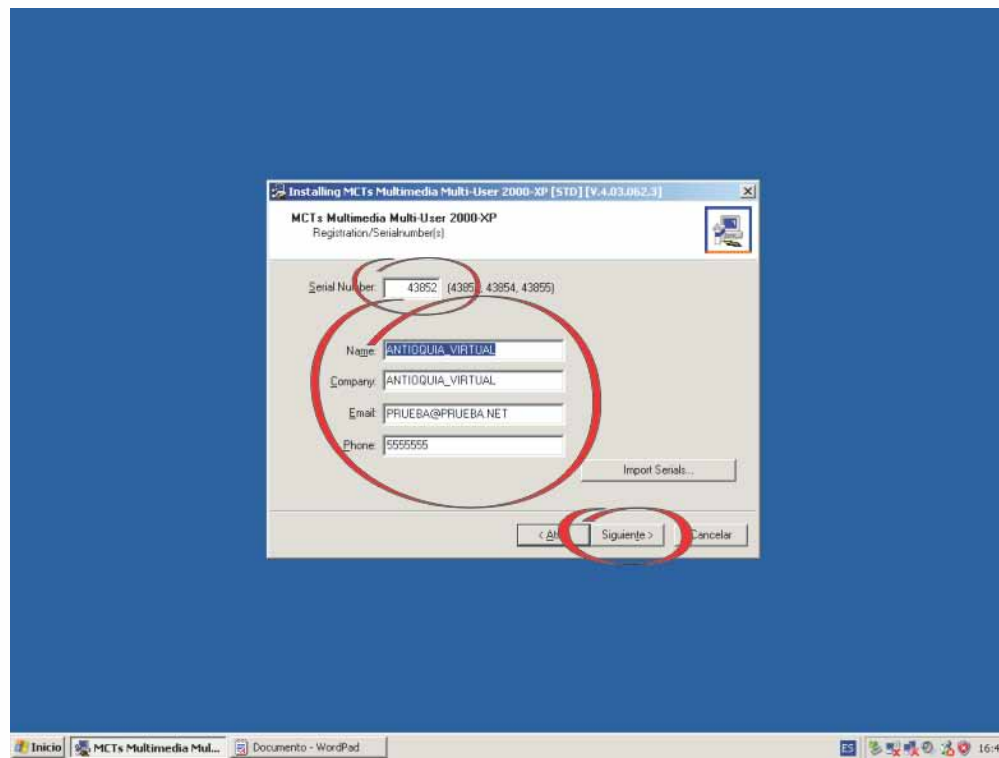
Configuración de las estaciones

En esta ventana aparecen los números de serial de cada una de las estaciones configuradas, pulse "OK" y luego en "SIGUIENTE"



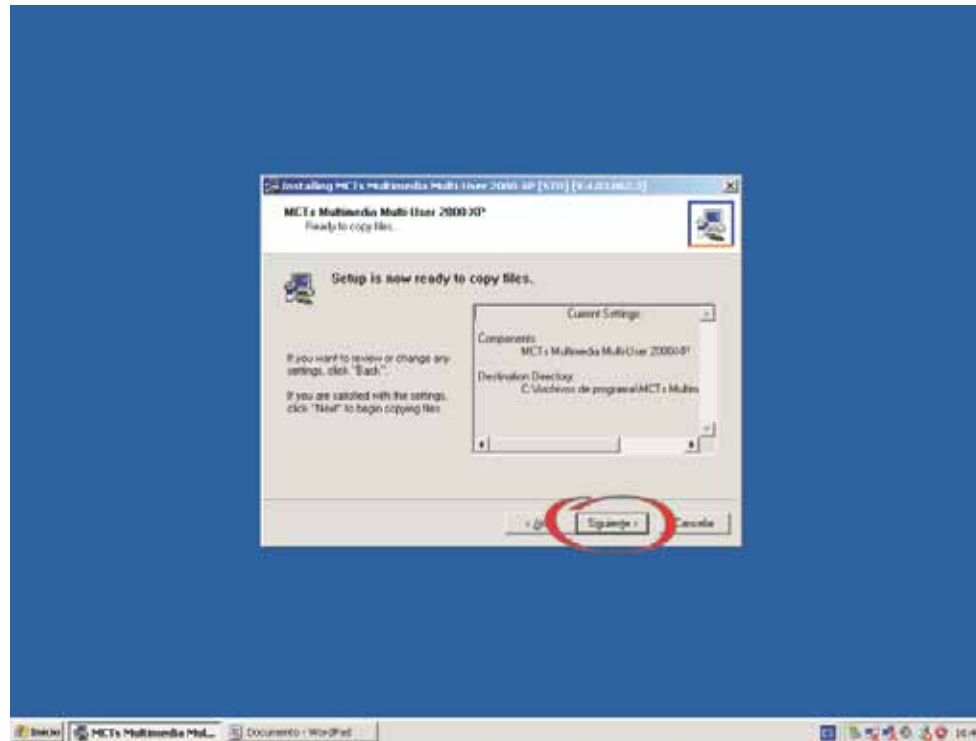
Configuración de las estaciones

Diligencie la información que aparece abajo para cada uno de los seriales de cada estación, con su nombre, el nombre de la compañía (en este caso sería ANTIOQUIA _VIRTUAL, su email y su número de teléfono)



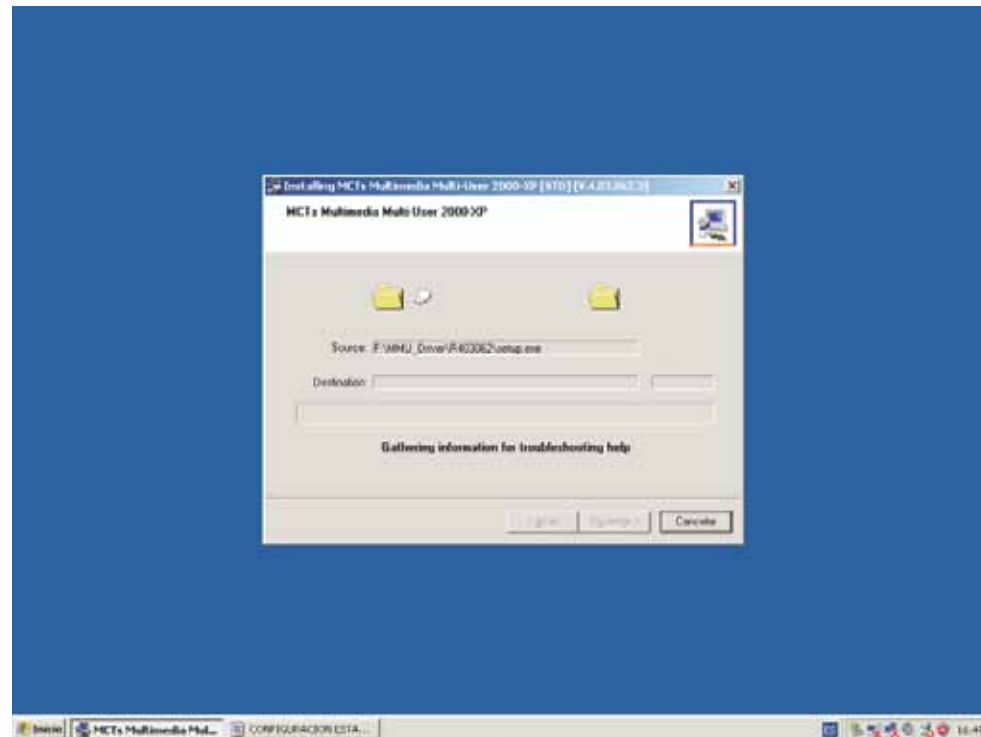
Configuración de las estaciones

Haga click en "SIGUIENTE"



Configuración de las estaciones

En este punto ya se está instalando el hidrapac



Configuración de las estaciones

Ya con esta ventana se ha finalizado la instalación, pulse en “YES” y luego “RESTART” para reiniciar el computador y que los cambios tengan efecto

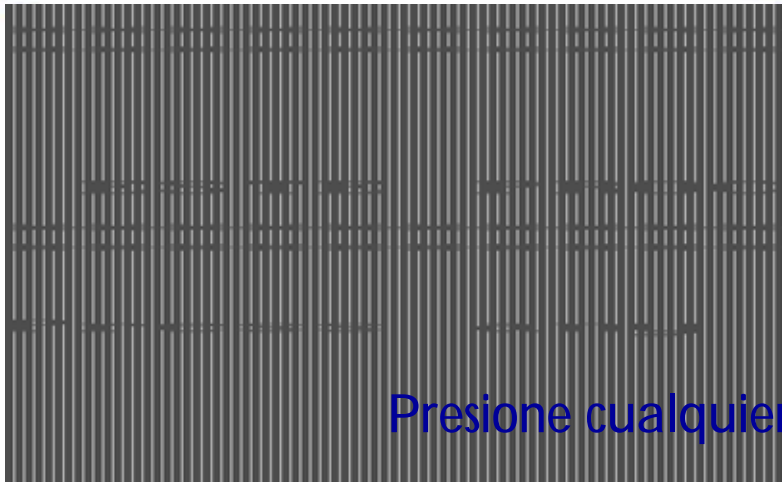


Restauración de la Solución



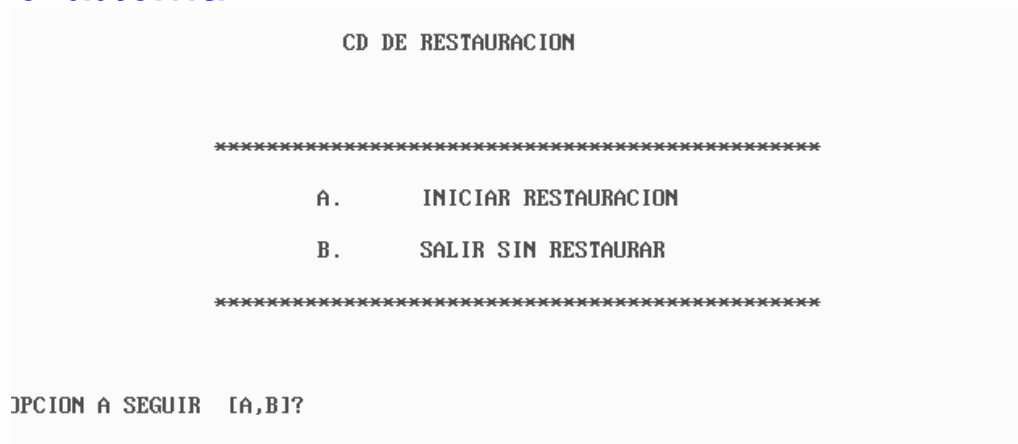
- Siempre que usted vaya a realizar una restauración tenga en cuenta:
- * Realizar backup de datos de usuario
- Debe tener presente que todos los datos, software y demás elementos de SW adicionales al software base del equipo serán borrados y no podrán ser recuperados.
- Una vez restaurado el equipo quedara con la configuración inicial, verifique la configuración de la tarjeta de red inalámbrica, la impresora y el acceso a Internet.
- Introduzca el DVD no.1 en la unidad óptica
- Apague el equipo y enciéndalo de nuevo
- Aparecerá una pantalla como la siguiente (el fondo será negro y las letras blancas):





Presione cualquier tecla para continuar

Aparecerá la siguiente pantalla, escoja A para restaurar el sistema



Mesa de Servicios

Mantenimiento preventivo,
correctivo, mesa de ayuda y
garantía



En nuestro Centro Nacional de Servicios, opera un equipo de funcionarios encargados de brindar asistencia técnica y soportar toda la operación de post venta y servicios para GOBERNACION DE ANTIOQUIA.

Este grupo es responsable de realizar todas las labores para garantizar la continuidad del funcionamiento de la infraestructura que está entregando.

Este servicio se presta con personal certificado por el fabricante en los productos ofrecidos y que acreditan los conocimientos necesarios para efectuar las labores requeridas .



INFORMATICA LTDA cuenta con una línea telefónica 018000 112848 de servicio técnico para consulta o solución a problemas menores y trámite de garantías.

Cuando la solicitud de servicio no se puede solucionar telefónicamente, el funcionario de la Mesa de Ayuda asignará esta solicitud a un ingeniero de campo, para que atienda el servicio en el sitio donde se encuentra el equipo.

Esta atención en sitio no superará los tiempo solicitados por
GOBERNACION DE ANTIOQUIA

Para solicitar el servicio, el funcionario , deberá suministrar la siguiente información:

- Número del contrato.
- Una breve descripción del problema.
- Sitio de ubicación del equipo.
- Dirección y teléfono.



Mantenimiento preventivo

El mantenimiento preventivo de los equipos y redes de datos que conforman las soluciones instaladas se hará mínimo una vez cada año durante los años de la vigencia de la garantía de los equipos.

Cada vez que se efectúe un mantenimiento preventivo se revisarán las condiciones eléctricas y los conectores: verificación de voltaje, entradas y salidas, y estabilizadores.



Mantenimiento correctivo

Mediante éste procedimiento se efectúan todas las correcciones de problemas encontrados o reportados tanto a nivel de hardware como de software (aplicaciones suministradas con las máquinas únicamente).



Garantía

- Todos los equipos suministrados tienen garantía de cinco años que se cuenta a partir de su entrega y recibo a satisfacción.
- La garantía comprende mano de obra y repuestos "en sitio" durante cinco años para todos los elementos que componen la solución a partir de la entrega y recibo a satisfacción de todo el proyecto.
- El servicio de garantía se realiza mediante la sustitución del elemento averiado.
- Las piezas averiadas sustituidas quedan en poder de Informatica Ltda, pasando las piezas empleadas en la reparación a ser de propiedad de cada sala.
- En los casos en que no se pueda realizar la reparación completa del equipo "en sitio" informatica ltda entregará un equipo en préstamo de similares características al equipo dañado.



Mantenimiento Básico del PC



Mantenimiento Básico del PC

En esta sección intentaremos dar unos consejos para el mantenimiento del tu PC:

Un PC necesita algunas atenciones y cuidados para que todo funcione correctamente.

Así que en primer lugar vamos a enumerar esos consejos de mantenimiento y después explicaremos como realizar cada operación.

Dependiendo del uso que le demos al PC estas operaciones se deben realizar regularmente, cada 15 días si le damos mucho uso, o cada 30 si el uso no es tan intensivo, si se aplican estas indicaciones, la solución funcionara mucho mejor, mas rápido y con menos problemas.



Tener siempre el antivirus actualizado

Disponer de un antivirus es fundamental si estamos conectados a Internet. La solución entregada viene con el Antivirus ForeFront instalado el cual está al alcance de todos los usuarios el cual se actualiza regular y automáticamente sin que nosotros tengamos que hacer nada.

Revise con el Antivirus las memorias USB que conecte a los equipos para evitar posibles contagios por virus.



Comprobar que todos los dispositivos funcionan correctamente

Es muy importante comprobar que todos los dispositivos que tenemos instalados en nuestro PC funcionan correctamente y que no entra en conflicto con el Sistema operativo o con otros dispositivos de hardware, si no es así es muy probable que continuamente tengamos problemas: cosas que no funcionan, pantallas azules , reinicios inesperados, programas que no arrancan, y muchas cosas mas.



Liberar espacio en disco

Es muy importante tener el disco duro limpio de basura y archivos antiguos que ya no se usan, por lo tanto fundamental es liberar regularmente espacio en nuestro disco duro, borrar archivos innecesarios , temporales, etc.

El método mas fácil para hacer la limpieza es el siguiente: Haga click sobre **Inicio->Programas->Accesorios->Herramientas de Sistema->Liberador de espacio en disco**; aparece una ventana en la que nos pide en que disco queremos hacer la limpieza, seleccionamos el disco y le damos a aceptar; durante unos segundos o minutos el ordenador buscara los archivos antiguos o innecesarios, cuando acabe de buscar nos aparece otra ventana donde veremos los archivos que tenemos en la Papelera de Reciclaje, en Archivos Temporales, Archivos antiguos, Etc. marcamos los que queremos limpiar o eliminar y le damos a Aceptar.



Limpieza y mantenimiento del Internet Explorer

Para hacer la limpieza del Explorador de Internet el proceso es muy sencillo, basta con abrir el Explorer pinchamos en Herramientas y a continuación Opciones de Internet aquí seleccionamos la pestaña General nos encontraremos con varias opciones, las que debemos ejecutar son:

- Eliminar Cookies
- Eliminar Archivos
- Borrar Historial

Con esto es suficiente para hacer una limpieza de nuestro explorador de Internet



Eliminación de spywares, troyanos y cookies

En multitud de ocasiones cuando estamos navegando, nos vemos obligados a descargar spywares y cookies para poder acceder al contenido de un sitio web. Muchos de esos archivos aunque aparentemente inocentes, van haciendo que vayamos dejando rastro de nuestras actividades por Internet, por lo que es recomendable limpiar nuestro PC o computador regularmente de toda esta basura informática



Recomendaciones Solución 5 en 1

Revise periódicamente que los cables de conexión no estén desajustados, porque puede generar errores intermitentes en el funcionamiento de la solución.

Evite que pisar los cables o presionarlos con algún objeto, porque podría generar daños permanentes.

Ubique la impresora en un lugar fresco no húmedo.

Evite que el sol incida directamente sobre los equipos, lo cual puede generar sobrecalentamiento y manchas en las superficies plásticas



Defragmentación de nuestros discos duros

Los ordenadores como otras máquinas necesitan una puesta a punto regularmente, una de las herramientas de las que nos dota Windows es la defragmentación del disco duro; Nuestro disco duro está formado por clusters, pequeñas secciones en el disco duro donde la información se va guardando, en el trabajo diario vamos instalando programas y desinstalando otros que ya no usamos o se han quedado desfasados, con lo cual vamos dejando clusters vacíos, cuando instalamos algún programa este busca los sectores del disco duro que están vacíos, lo que suele ocurrir es que el programa se instala en los primeros que encuentra y si no cabe todo en un sector o cluster, instala el resto de archivos en otro, con lo cual tendremos un programa con sus correspondientes archivos dispersados por todo nuestro disco duro.



Mantenimiento Básico del PC

Con la defragmentación lo que conseguimos es reunificar o juntar todos los archivos correspondientes a un programa en el mismo sector, esto nos ahorrara errores y hará que nuestro ordenador sea mas rápido. Para desfragmentar el disco duro debes leer el siguiente manual: Desfragmentar el Disco Duro de tu PC

- Si sigues estos consejos notarás una mejoría en el funcionamiento de tu PC, tendrás menos problemas, y el equipo será mucho mas estable



Administración de la red



Direccionamiento IP

Para que todos los dispositivos conectados a la red se entiendan deben tener un protocolo de comunicación. Este es el protocolo IP, estableciendo un estándar para las salas, el direccionamiento de red debe ser:

DISPOSITIVO	MASCARA	NOMBRE DE RED	DIRECCION IP
ACCESS POINT	255.255.255.0	AP	192.168.1.200
JET DIRECT	255.255.255.0	HP P2015	192.168.1.210
PC MAESTRO 1	255.255.255.0	SOPC1	192.168.1.3
PC MAESTRO 2	255.255.255.0	SOPC2	192.168.1.4
PC MAESTRO 3	255.255.255.0	SOPC3	192.168.1.5

En los sitios donde hay salas con solo 5 PC se seguirá la configuración de Sala 1 hasta el PC5





Gracias!

